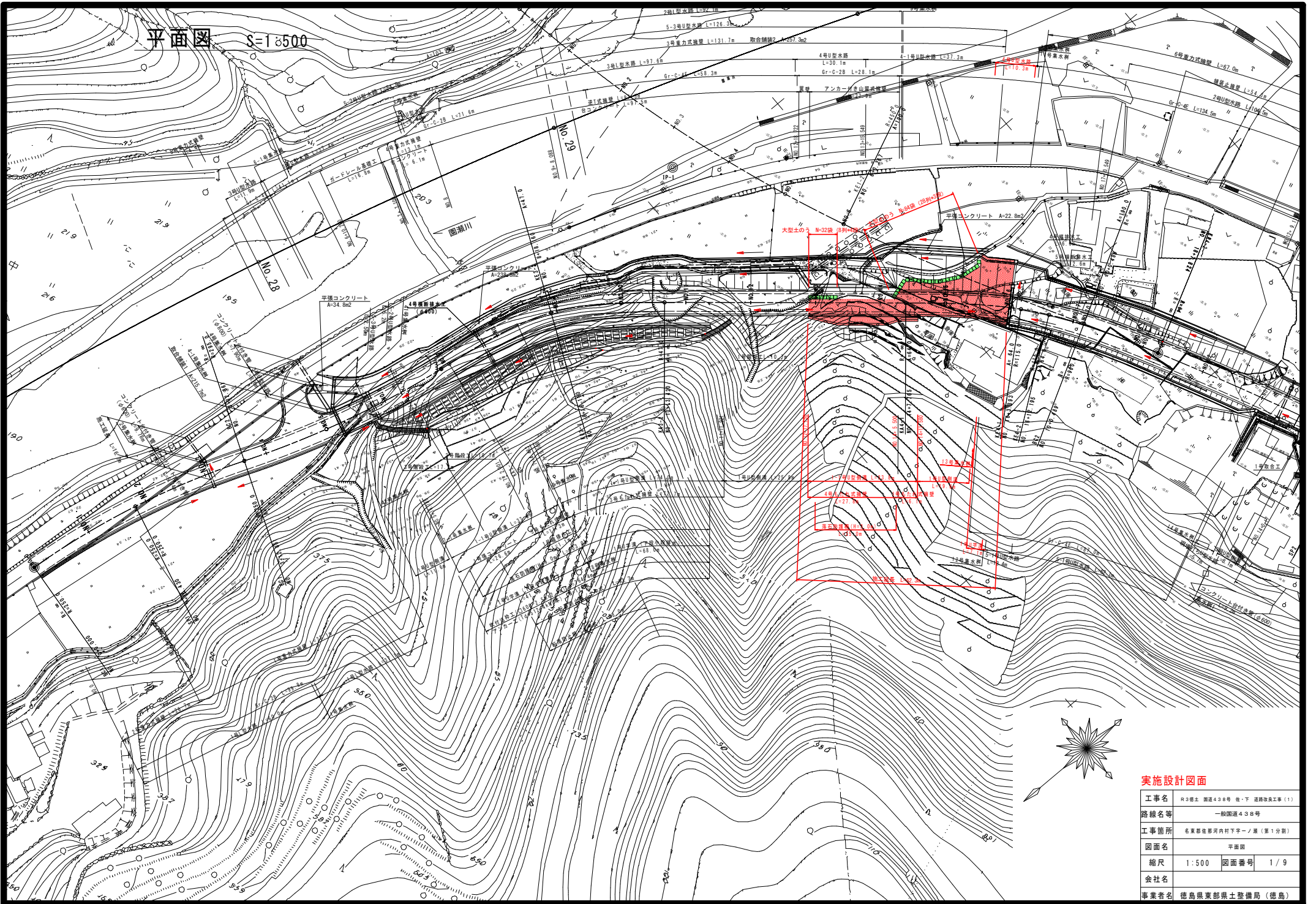


平面図 S=1:8500

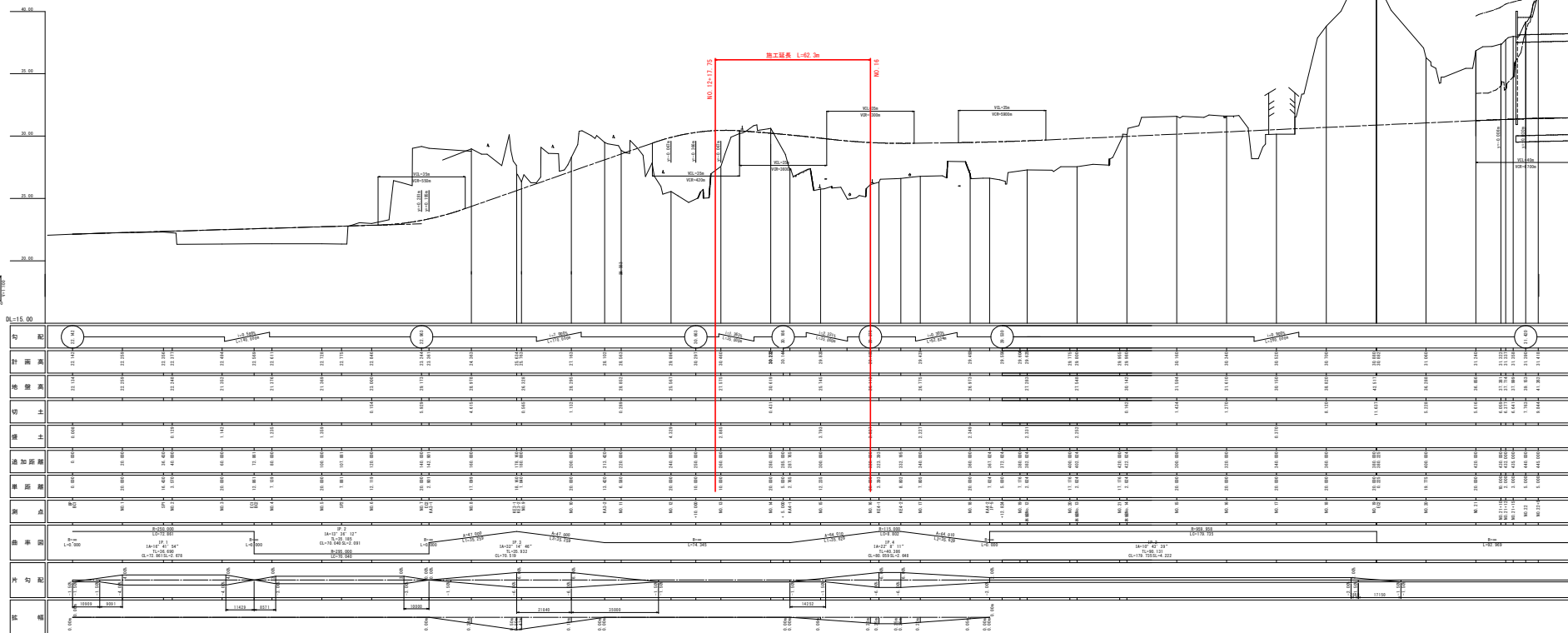


実施設計図面

工事名	R3橋土 国道438号 橋下 道路改良工事(1)
路線名等	一般国道438号
工事箇所	名東郡佐部河内村下支一ノ瀬(第1分筋)
図面名	平面図
縮尺	1:500
図面番号	1/9
会社名	
事業者名	徳島県東部県土整備局(徳島)

縦断面図 (その1) V=1:100
H=1:500

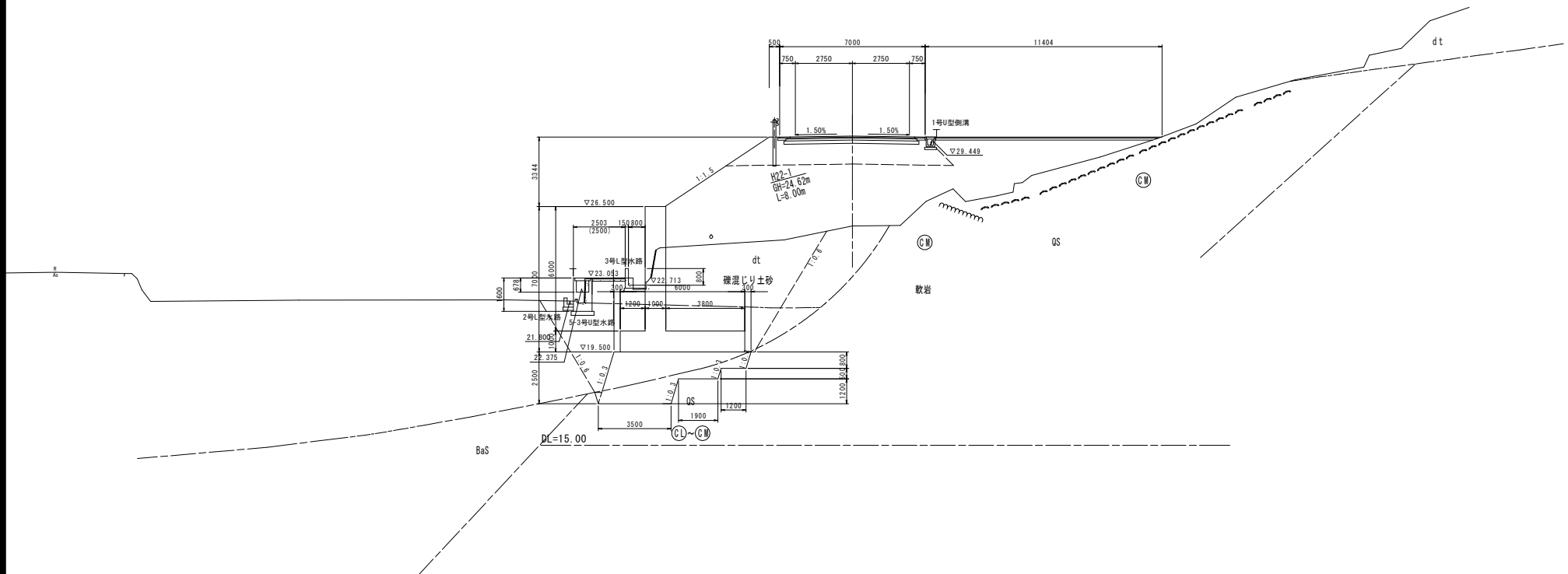
——	水準
——	設計高
——	地盤高
——	地中管線



横断図 (その1) S=1:100

No. 12

GH=25.567
FH=29.896

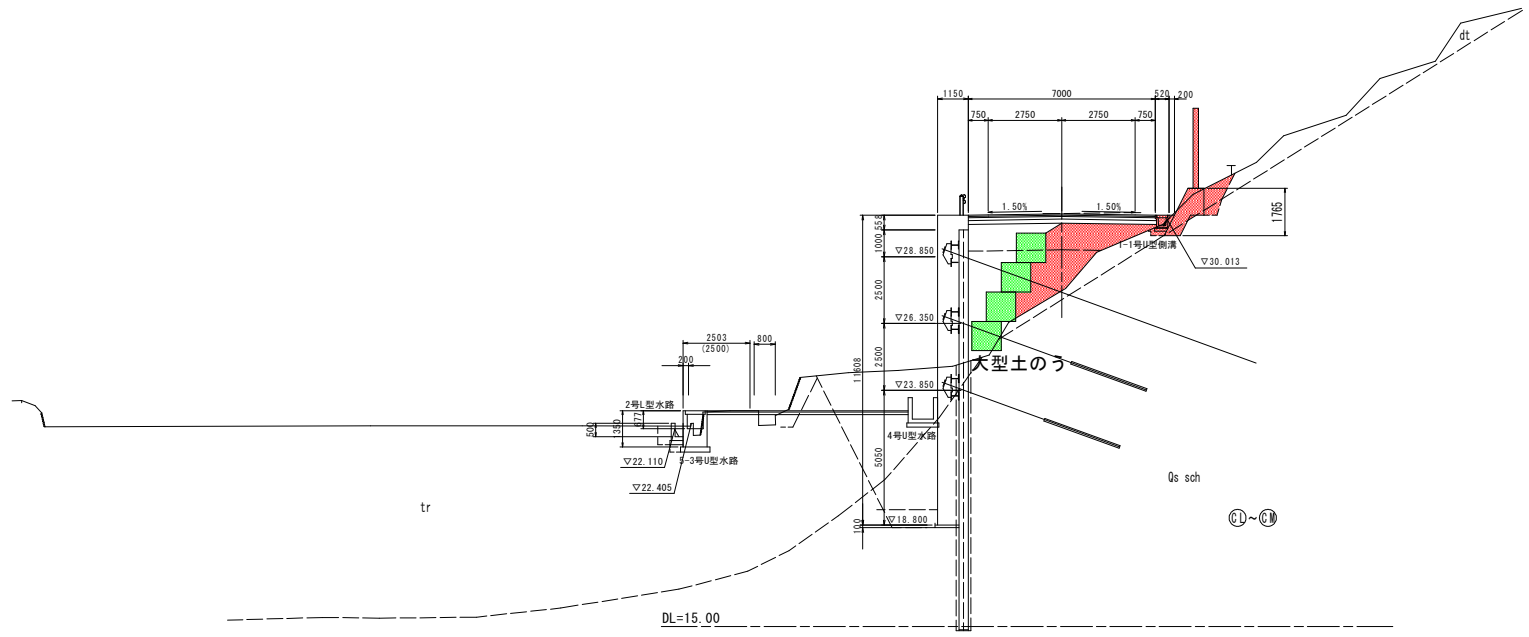


実施設計図面 [1区 取付連絡]

工事名	R3線土 国道438号 左下 道路改良工事 (1)
路線名等	一般国道438号
工事箇所	名東郡佐野河内村下平ノ瀬 (第1分割)
図面名	横断図 (その1)
縮尺	1:100 図面番号 3/9
会社名	
事業者名	徳島県東部県土整備局

横断図 (その2) S=1:100

NO. 13
 ⑧=27.575
 FH=30.460



道路土工 No. 13

名称	規格	左側	右側
掘削	片切	-	-
	土砂	0.9	-
オープン	岩	-	-
	土砂	-	-
路床盛土	岩	-	-
	B < 1.0	-	-
	1.0 ≤ B < 2.5	-	-
	2.5 ≤ B < 4.0	-	-
	4.0 ≤ B	-	-
路体盛土	B < 1.0	0.3	-
	1.0 ≤ B < 2.5	3.6	-
	2.5 ≤ B < 4.0	3.3	-
路肩盛土	4.0 ≤ B	2.7	-
	切土部	-	-
法面整形	盛土部	-	-
	盛土部	-	-

築造工 作業土工

名称	規格	左側	右側
床掘B	岩	-	0.2
	土砂	-	0.3
床掘B'	岩	-	0.2
	土砂	-	0.7
埋戻し	B	-	-
	C	-	-
	D	-	1.0
基面整正	岩	-	-
	土砂	-	-

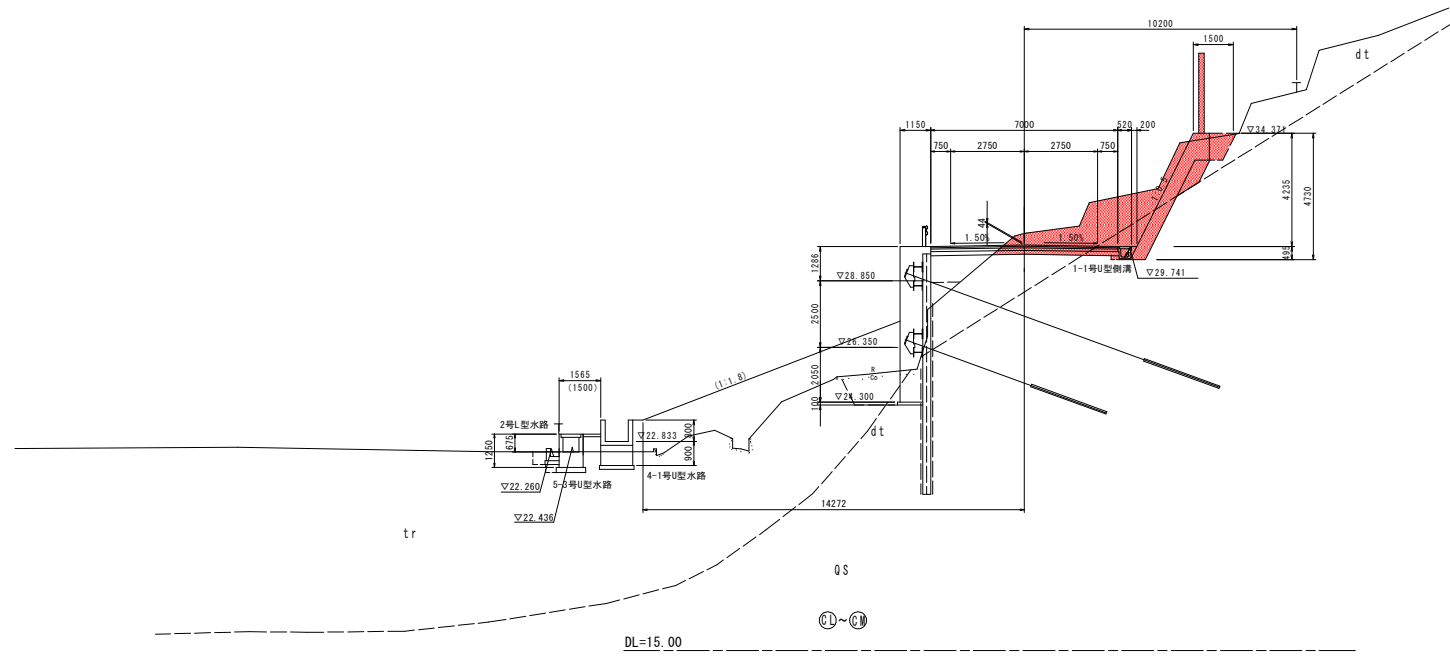
実施設計図面

【1区 取付道路】

工事名	R3線土 国道438号 左・下 道路改良工事 (1)
路線名等	一般国道438号
工事箇所	千葉県若狭町内村下字一ノ瀬 (第1分断)
図面名	横断図 (その2)
縮尺	1:100 図面番号 4/9
会社名	
事業者名	徳島県東部県土整備局

横断図 (その3) S=1:100

NO. 14
 GH=30.619
 FH=30.232



道路土工 No. 14

名称	規格	左側	右側
削 削	片切	岩	1.1
		土砂	6.3
	オープン	岩	1.7
路床盛土		土砂	2.9
		B < 1.0	-
		1.0 ≤ B < 2.5	-
		2.5 ≤ B < 4.0	-
		4.0 ≤ B	-
路体盛土		B < 1.0	-
		1.0 ≤ B < 2.5	-
		2.5 ≤ B < 4.0	-
路肩盛土		4.0 ≤ B	-
法面整形	切土部	-	-
	盛土部	-	-

擁壁工 作業土工

名称	規格	左側	右側
床 掘B	岩	-	0.2
	土砂	-	-
床 掘B'	岩	-	-
	土砂	-	0.6
埋戻し	B	-	-
	C	-	-
	D	-	0.6
基面整形	岩	-	-
	土砂	-	-

実施設計図面

工事名	R3線土 国道438号 他・下 道路改良工事 (1)
路線名等	一般国道438号
工事箇所	名栗郡佐野河内村下字一ノ瀬 (第1分界)
図面名	横断図 (その3)
縮尺	1:100 図面番号 5/9
会社名	
事業者名	徳島県東部県土整備局

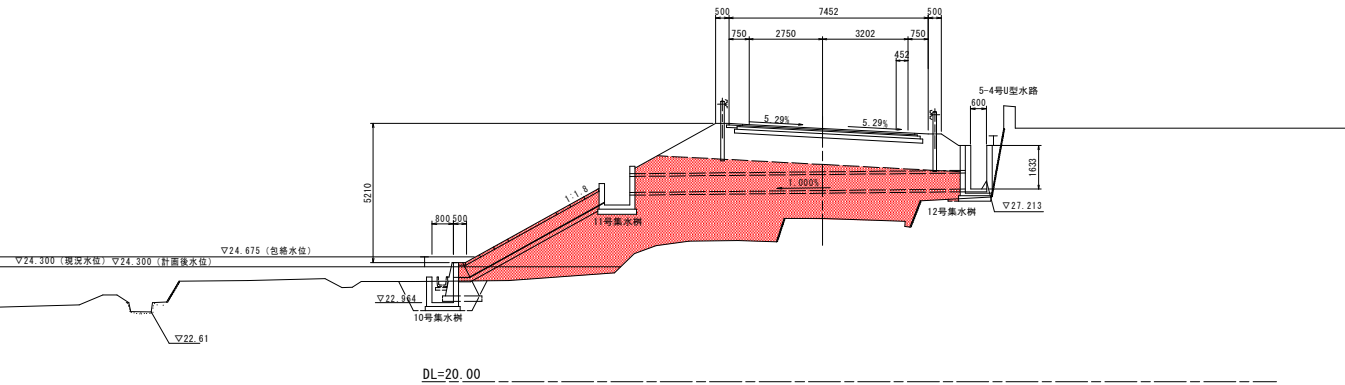
【1区 取付連絡】

横断図 (その4) S=1:100

道路土工 No. 16			
名称	規格	左側	右側
掘削	片切	-	-
	オープン	-	-
路床盛土	岩	-	-
	土砂	-	-
	B < 1.0	-	-
	1.0 ≤ B < 2.5	-	-
路体盛土	2.5 ≤ B < 4.0	-	-
	4.0 ≤ B	-	-
	B < 1.0	-	-
	1.0 ≤ B < 2.5	-	-
路肩盛土	2.5 ≤ B < 4.0	-	-
	4.0 ≤ B	42.0	-
法面整形	切土部	-	-
	盛土部	-	-

擁壁工 作業土工			
名称	規格	左側	右側
床 掘B	岩	-	-
	土砂	-	-
埋戻し	B	-	-
	C	-	-
	D	-	-
	砂	-	-
基面整正	砂	-	-

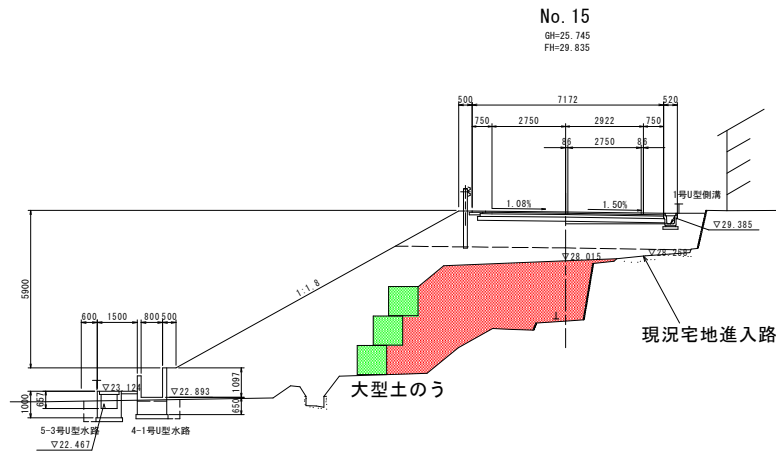
排水工 作業土工			
名称	規格	左側	右側
床 掘B	岩	-	-
	土砂	3.0	-
床 掘B'	岩	-	-
	土砂	-	-
埋戻し	B	-	-
	C	-	-
	D	1.7	-
	砂	-	-
基面整正	岩	-	-
	土砂	1.2	-



No. 16
GH=26.112
FH=29.485

道路土工 No. 15			
名称	規格	左側	右側
掘削	片切	-	-
	オープン	-	-
路床盛土	岩	-	-
	土砂	-	-
	B < 1.0	-	-
	1.0 ≤ B < 2.5	-	-
路体盛土	2.5 ≤ B < 4.0	-	-
	4.0 ≤ B	-	-
	B < 1.0	-	-
	1.0 ≤ B < 2.5	2.7	-
路肩盛土	2.5 ≤ B < 4.0	1.4	-
	4.0 ≤ B	15.1	-
法面整形	切土部	-	-
	盛土部	-	-

擁壁工 作業土工			
名称	規格	左側	右側
床 掘B	岩	-	-
	土砂	-	-
埋戻し	B	-	-
	C	-	-
	D	-	-
	砂	-	-
基面整正	土砂	-	-



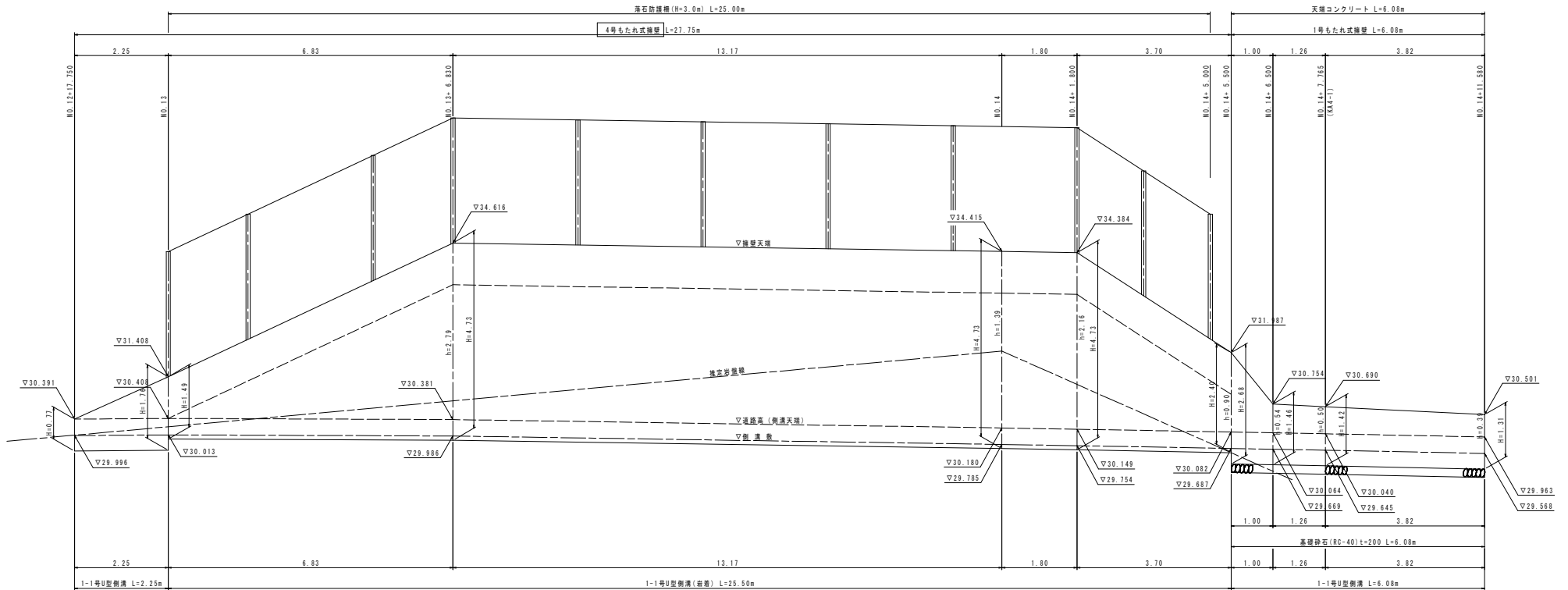
No. 15
GH=25.745
FH=29.835

DL=15.00

実施設計図面		[1] 区 取付連絡
工事名	R3橋土 国道438号 橋・下 道路改良工事(1)	
路線名等	一般国道438号	
工事箇所	千葉県銚子市河内村下平ノ瀬(第1分界)	
図面名	横断図(その4)	
縮尺	1:100	図面番号 6/9
会社名		
事業者名	徳島県東部県土整備局	

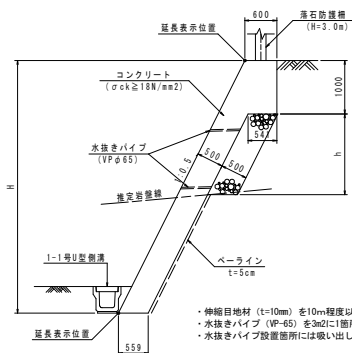
擁壁工展開図 (取合道路 右側)

NO. 12+17.750~NO. 14+11.580
S=1:50



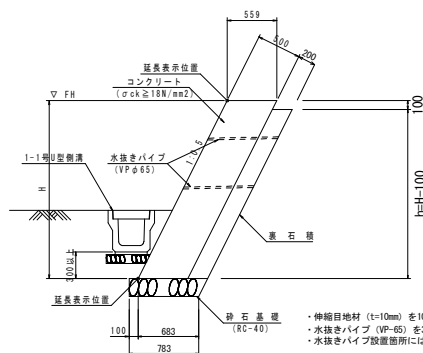
DL=25.000

4号もたれ式擁壁
S=1:50



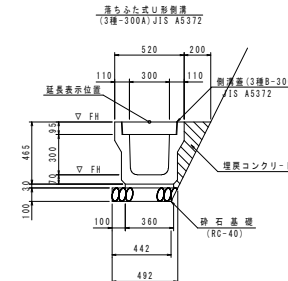
- ・伸縮目地材 (t=10mm) を10m程度以下の間隔で設置する。
- ・水抜きパイプ (VP-65) を3m2に1箇所程度設置する。
- ・水抜きパイプ設置箇所には吸い出し防止材 (300×300点在) を設置する。

1号もたれ式擁壁
S=1:30



- ・伸縮目地材 (t=10mm) を10m程度以下の間隔で設置する。
- ・水抜きパイプ (VP-65) を3m2に1箇所程度設置する。
- ・水抜きパイプ設置箇所には吸い出し防止材 (300×300点在) を設置する。

1-1号U型側溝
S=1:20



実施設計図面

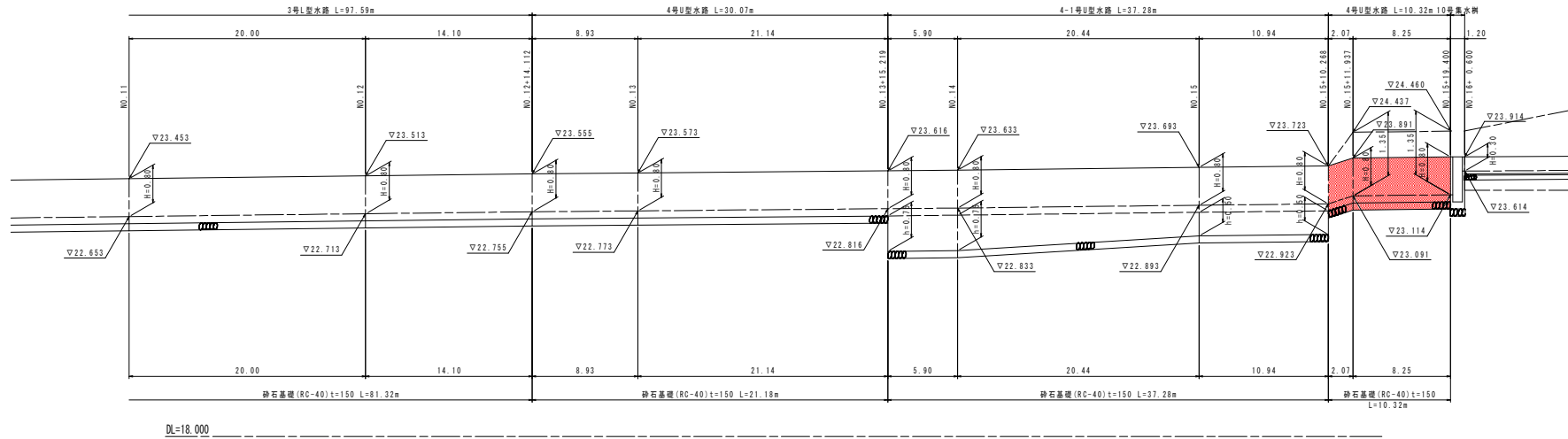
工事名	R3国土 国道438号 後・下 道路改良工事 (1)		
路線名等	一般国道438号		
工事箇所	名東郡佐郡河内村下字ノ原 (第1分期)		
図面名	擁壁工展開図		
縮尺	図示	図面番号	7 / 9
会社名			
事業者名	徳島県東部県土整備局		

水路工展開図 (その1)

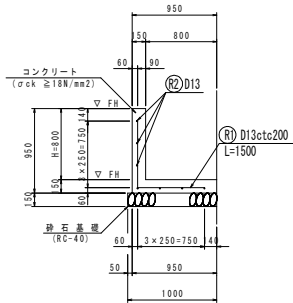
(取合道路 左側)

NO. 11~NO. 15+19.450

H=1: 200
V=1: 50

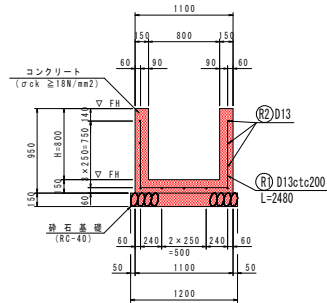


3号L型水路
S=1:30



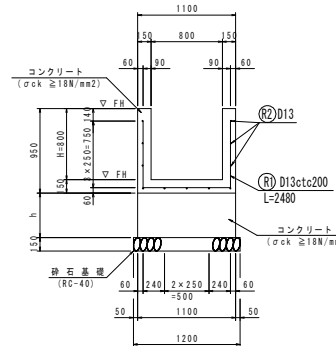
3号L型水路 10.0m当り			
名称	規格	単位	数量
コンクリート	$\sigma_a \geq 18N/mm^2$	m ³	2.63
型 枠	一般型枠	m ²	17.50
鉄 筋	SD345, D13	kg	144.3
砕石基礎	t=150 RC-40	m ²	10.00

4号U型水路
S=1:30



4号U型水路 10.0m当り			
名称	規格	単位	数量
コンクリート	$\sigma_a \geq 18N/mm^2$	m ³	4.05
型 枠	一般型枠	m ²	35.00
鉄 筋	SD345, D13	kg	232.8
目地材	t=10mm	m ²	0.41
砕石基礎	t=150 RC-40	m ²	12.00
基面整正	土砂	m ²	12.00

4-1号U型水路
S=1:30



4-1号U型水路 10.0m当り			
名称	規格	単位	数量
コンクリート	$\sigma_a \geq 18N/mm^2$	m ³	4.05
型 枠	一般型枠	m ²	35.00
鉄 筋	SD345, D13	kg	232.83
目地材	t=10mm	m ²	0.41

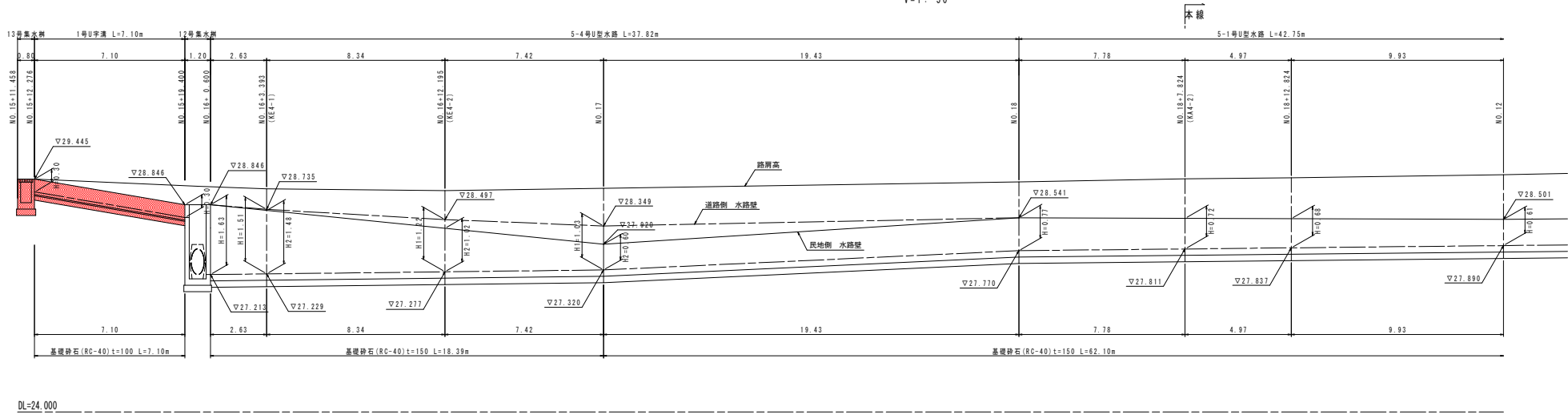
4-1号U型水路(台コンクリート) 10.0m当り			
名称	規格	単位	数量
コンクリート	$\sigma_a \geq 18N/mm^2$	m ³	11.0h
型 枠	一般型枠	m ²	20.0h
目地材	t=10mm	m ²	1.10h
砕石基礎	t=150 RC-40	m ²	12.00
基面整正	土砂	m ²	12.00

実施設計図面

【取合道路 左側】	
工事名	R3線土 国道438号 他、下 道路改良工事 (1)
路線名等	一般国道438号
工事箇所	千葉県君津市河内村下字一ノ瀬 (第1分割)
図面名	水路工展開図 (その1)
縮尺	図示 図面番号 8 / 9
会社名	
事業者名	徳島県東部県土整備局

水路工展開図 (その2)
(取合道路・本線 右側)

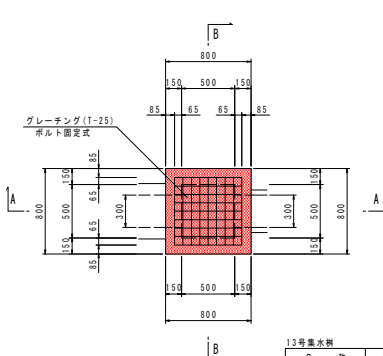
NO.15+11.458~NO.13+0.552
H=1:100
V=1:50



13号集水柵
S=1:25

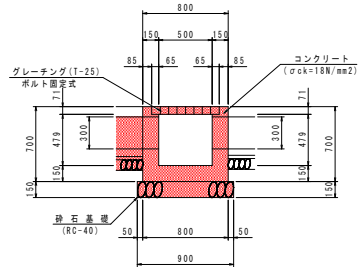
取付道路 NO.15+11.87 右側

平面図

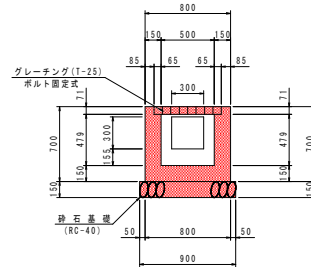


13号集水柵 1.0基準用			
名称	規格	単位	数量
コンクリート	$\sigma_{ck} \geq 18N/mm^2$	m^3	0.27
型枠	一般型枠	m^2	3.37
砕石基礎	t=150 RC-40	m^2	0.81
グレーチング	T-25(ポルト固定式)	枚	1

A-A

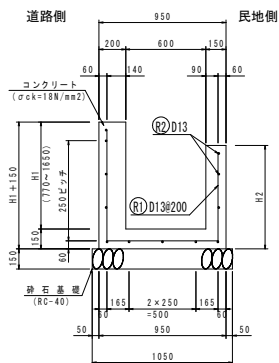


B-B



5-4号U型水路
S=1:20

770 ≤ H1 ≤ 1650



実施設計図面

【取合道路・本線 右側】

工事名	R3線土 附道438号 後・下 道路改良工事 (1)
路線名等	一般国道438号
工事箇所	千葉県佐野市内村下字ノノ第1分画
図面名	水路工展開図 (その2)
縮尺	図示 図面番号 9/9
会社名	
事業者名	徳島県東部農土整備局